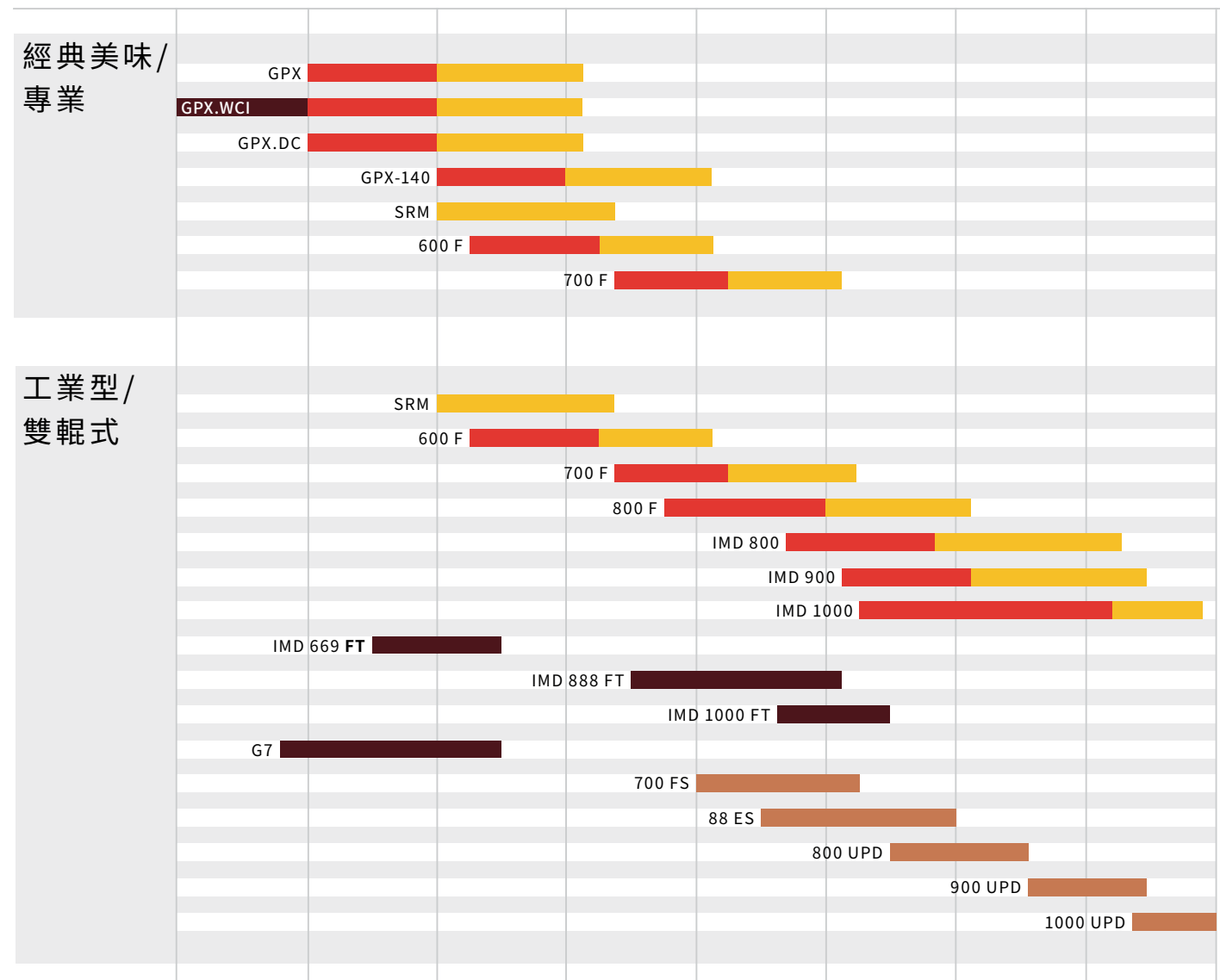


# 找尋最適合您需求的研磨機

研磨種類：■ 極細/土耳其式 50-175 μm ■ 意式濃縮 200-450 μm ■ 濾泡式 500-900 μm ■ 速溶/萃取 1,000-2,500 μm

容量：公斤/小時 1 50 100 200 400 800 1,600 3,200 7,000



歡迎使用我們網站上的“研磨機查找”功能：[WWW.MPECOFFEE.COM](http://WWW.MPECOFFEE.COM)

# 全球領先 咖啡研磨機 製造商



**MODERN PROCESS EQUIPMENT CORPORATION**

地址：3125 S. Kolin Ave. Chicago, IL 60623 U.S.A. 網址：[www.mpechicago.com](http://www.mpechicago.com)

電郵：[solution@mpechicago.com](mailto:solution@mpechicago.com) 電話：1.773.254.3929 傳真：1.773.254.3935



於1957年，以優越的咖啡研磨器械  
設計與服務引領咖啡工業至今

工業咖啡研磨機械所有領域的世界領導者  
容量從90至9,000公斤/小時

公司成立於1957年，全球總部位於美國芝加哥，Modern Process Equipment Corporation (MPE) 是咖啡研磨器械設計與製造，與其它相關的加工設備不容置疑的領導者。這些能力結合MPE廣為人知的產品質量及服務提供您，我們的客戶，最優越、最符合您需求的方案。



Model 1060  
Supernova



Model IMD 999



Model  
IMD 669



Model UPD 999

### 極細/土耳其式 咖啡顆粒研磨機

細粒(125 – 175  $\mu\text{m}$ ): 上至1,200 公斤/小時

極細粒(50 – 125  $\mu\text{m}$ ): 上至1,000 公斤/小時

特性：以最先進的技術與特點產出極冷、持續、穩固容量、最佳質地的極細顆粒

### 熟豆及咖啡粉 咖啡顆粒研磨機

濾泡式 (500 – 1,000  $\mu\text{m}$ ): 上至6,500 公斤/小時

特性：全面咖啡研磨系統生產并控制最佳顆粒大小，分佈剖面，密度與溫度

### 意式濃縮/易濾包 咖啡顆粒研磨機

意式濃縮(200 – 450  $\mu\text{m}$ ): 上至3,250 公斤/小時

特性：雙峰式咖啡研磨

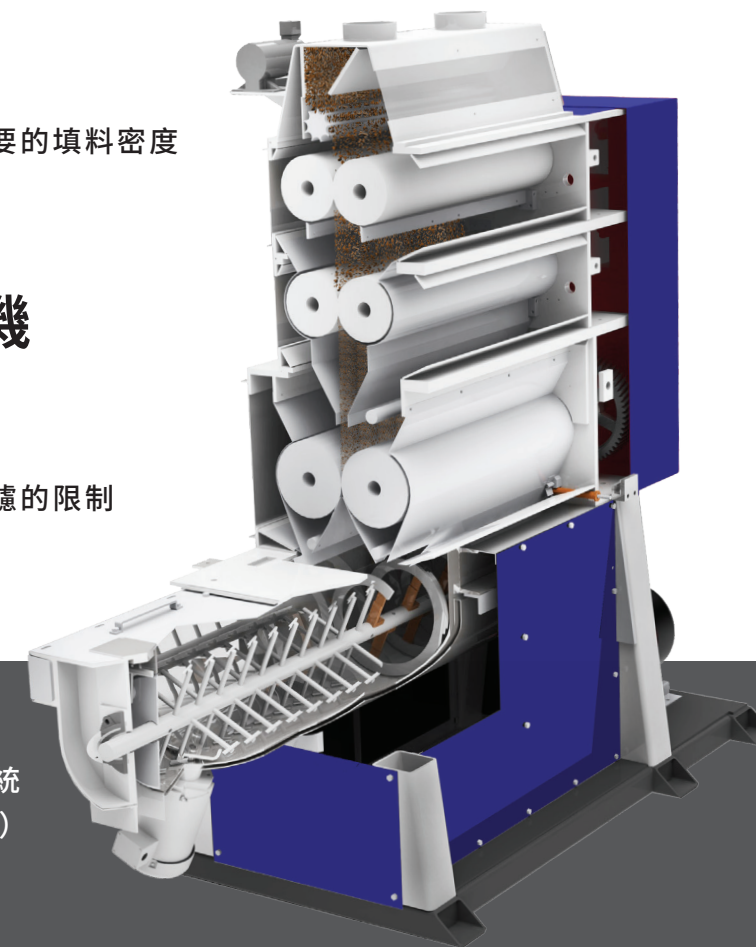
磨出必要的兩種顆粒以平衡最佳萃取率及需要的填料密度

### 速溶/萃取 咖啡顆粒研磨機

速溶(1,000 – 3,000  $\mu\text{m}$ ): 上至7,000 公斤/小時

特性：超窄顆粒分佈

磨出極窄最終產品以提升萃取功率及最低過濾的限制



MPE已持續開發模塊式的咖啡研磨系統理念長達60餘年。至今，我們的設計曾多次被模仿，卻從沒被複製過。這組系統使廣範圍的咖啡研磨（從及溶，濾泡，意式濃縮，到土耳其式）在我們的標準加工設計平台上得以最佳化。