

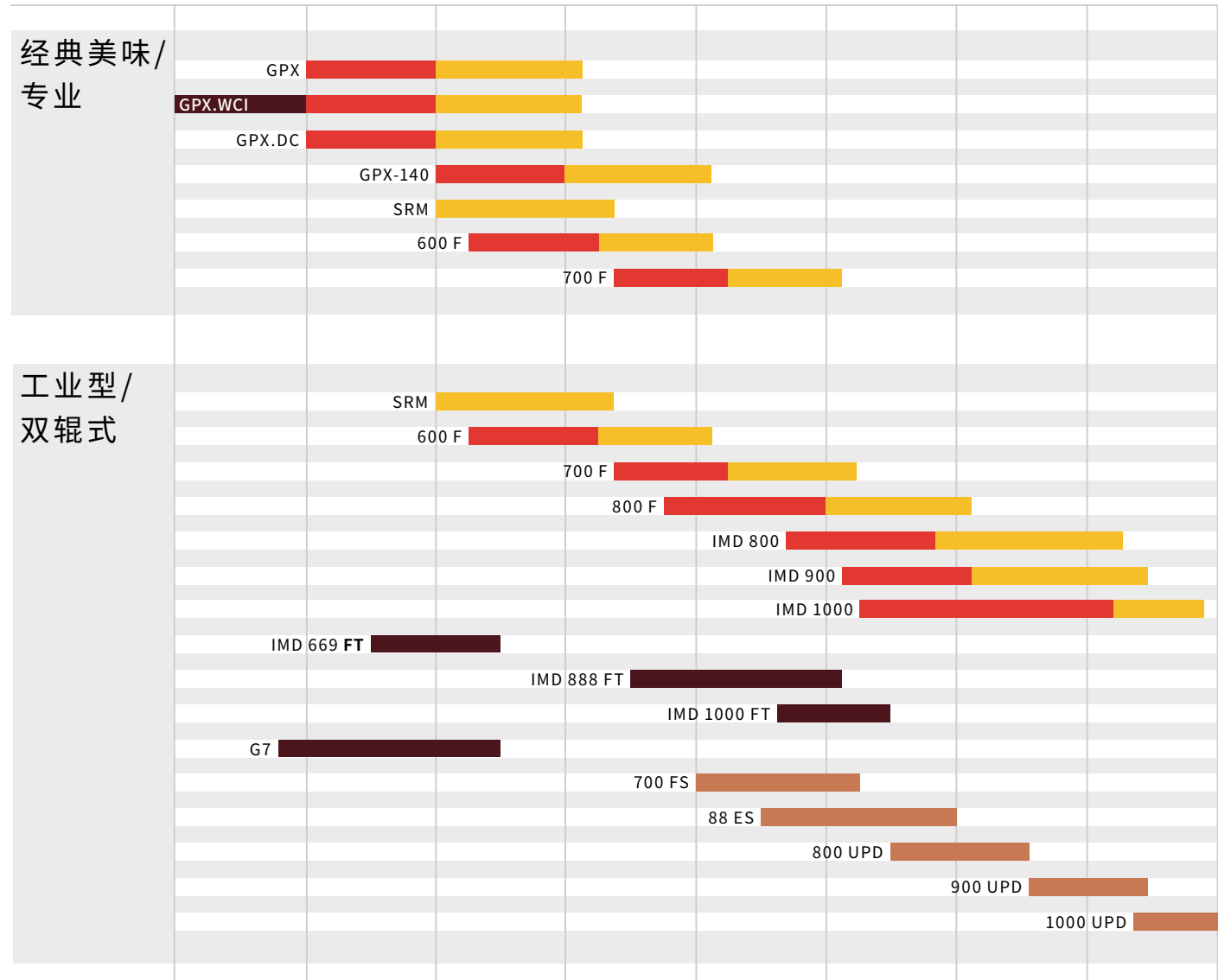
# 找寻最适合您需求的研磨机



**MODERN PROCESS  
EQUIPMENT CORPORATION**  
WWW.MPECHICAGO.COM · 美国芝加哥

研磨种类：■ 极细/土耳其式 50-175 μm ■ 意式浓缩 200-450 μm ■ 滤泡式 500-900 μm ■ 速溶/萃取 1,000-2,500 μm

容量：公斤/小时 1 50 100 200 400 800 1,600 3,200 7,000



欢迎使用我们网站上的“研磨机查找”功能：[WWW.MPECOFFEE.COM](http://WWW.MPECOFFEE.COM)

# 全球领先 咖啡研磨机 制造商



**MODERN PROCESS EQUIPMENT CORPORATION**

地址：3125 S. Kolin Ave. Chicago, IL 60623 U.S.A. 网址：[www.mpechicago.com](http://www.mpechicago.com)

电邮：[solution@mpechicago.com](mailto:solution@mpechicago.com) 电话：1.773.254.3929 传真：1.773.254.3935





於1957年，以优越的咖啡研磨器械设计与服务引领咖啡工业至今

工业咖啡研磨机械所有领域的世界领导者  
容量从90至9,000公斤/小时

公司成立於1957年，全球总部位於美国芝加哥，Modern Process Equipment Corporation (MPE) 是咖啡研磨器械设计与製造，与其它相关的加工设备不容置疑的领导者。这些能力结合MPE广为人知的產品质量及服务提供您，我们的客户，最优越、最符合您需求的方案。



Model 1060  
Supernova



Model IMD 999



Model  
IMD 669



Model UPD 999

### 极细/土耳其式 咖啡颗粒研磨机

细粒(125 – 175  $\mu\text{m}$ ): 上至1,200 公斤/小时

极细粒(50 – 125  $\mu\text{m}$ ): 上至1,000 公斤/小时

特性：以最先进的技术与特点產出极冷、持续、稳固容量、最佳质地的极细颗粒

### 熟豆及咖啡粉 咖啡颗粒研磨机

滤泡式(500 – 1,000  $\mu\text{m}$ ): 上至6,500 公斤/小时

特性：全面咖啡研磨系统生產并控制最佳颗粒大小，分佈剖面，密度与温度

### 意式浓缩/易滤包 咖啡颗粒研磨机

意式浓缩(200 – 450  $\mu\text{m}$ ): 上至3,250 公斤/小时

特性：双峰式咖啡研磨

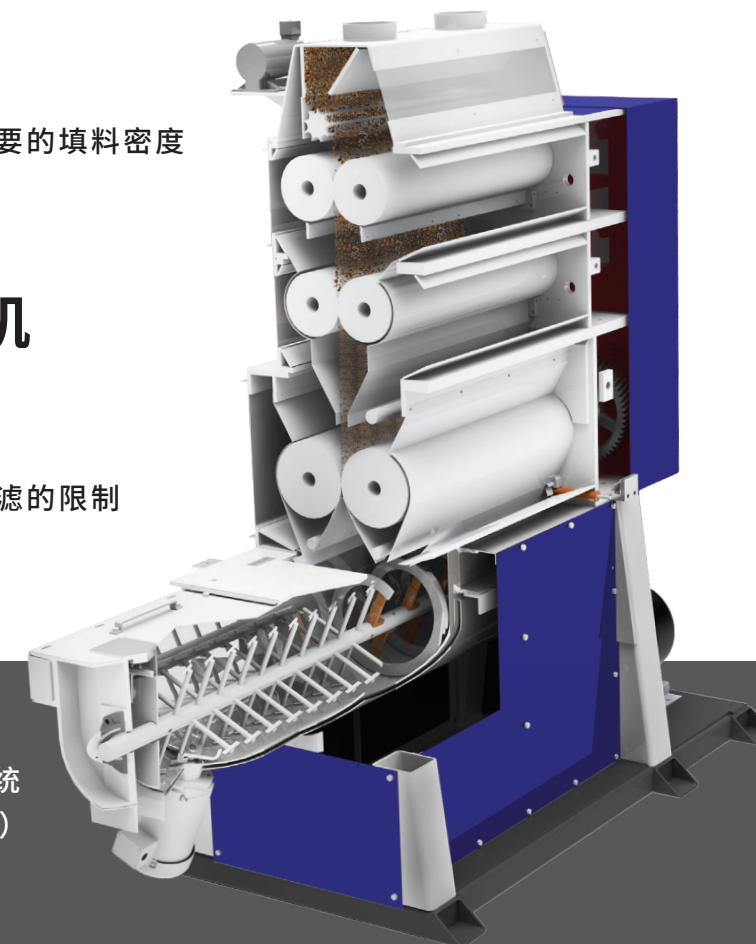
磨出必要的两种颗粒以平衡最佳萃取率及需要的填料密度

### 速溶/萃取 咖啡颗粒研磨机

速溶(1,000 – 3,000  $\mu\text{m}$ ): 上至7,000 公斤/小时

特性：超窄颗粒分佈

磨出极窄最终產品以提升萃取功率及最低过滤的限制



MPE已持续开发模块式的咖啡研磨系统理念长达60餘年。至今，我们的设计曾多次被模仿，却从没被複製过。这组系统使广范围的咖啡研磨（从及溶，滤泡，意式浓缩，到土耳其式）在我们的标准加工设计平台上得以最佳化。