

Siloanlagen im Profilwand-System

Silo Systems
of Profile-Steel Construction



Siloanlagen im Baukasten-System

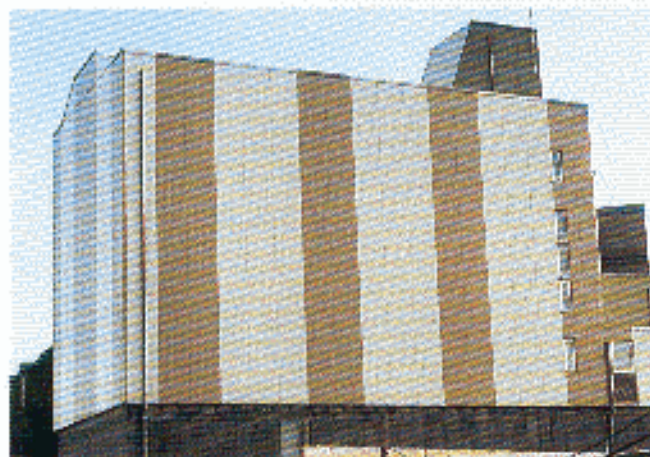
Silo Systems of Modular Construction

Zur Einlagerung von Schüttgütern verwenden wir Profilstahl-Silozellen, welche aus vorgefertigten Teilen auf der Baustelle zusammengefügt werden. Die Wände der Zellen sind für normal fließende Schüttgüter (z.B. Rohkaffee, Röstkaffee, Getreide) trapezförmig profiliert (56° aus der Waagerechten), für schlechter fließende Stoffe werden glatte Doppelwand-Profile eingesetzt.

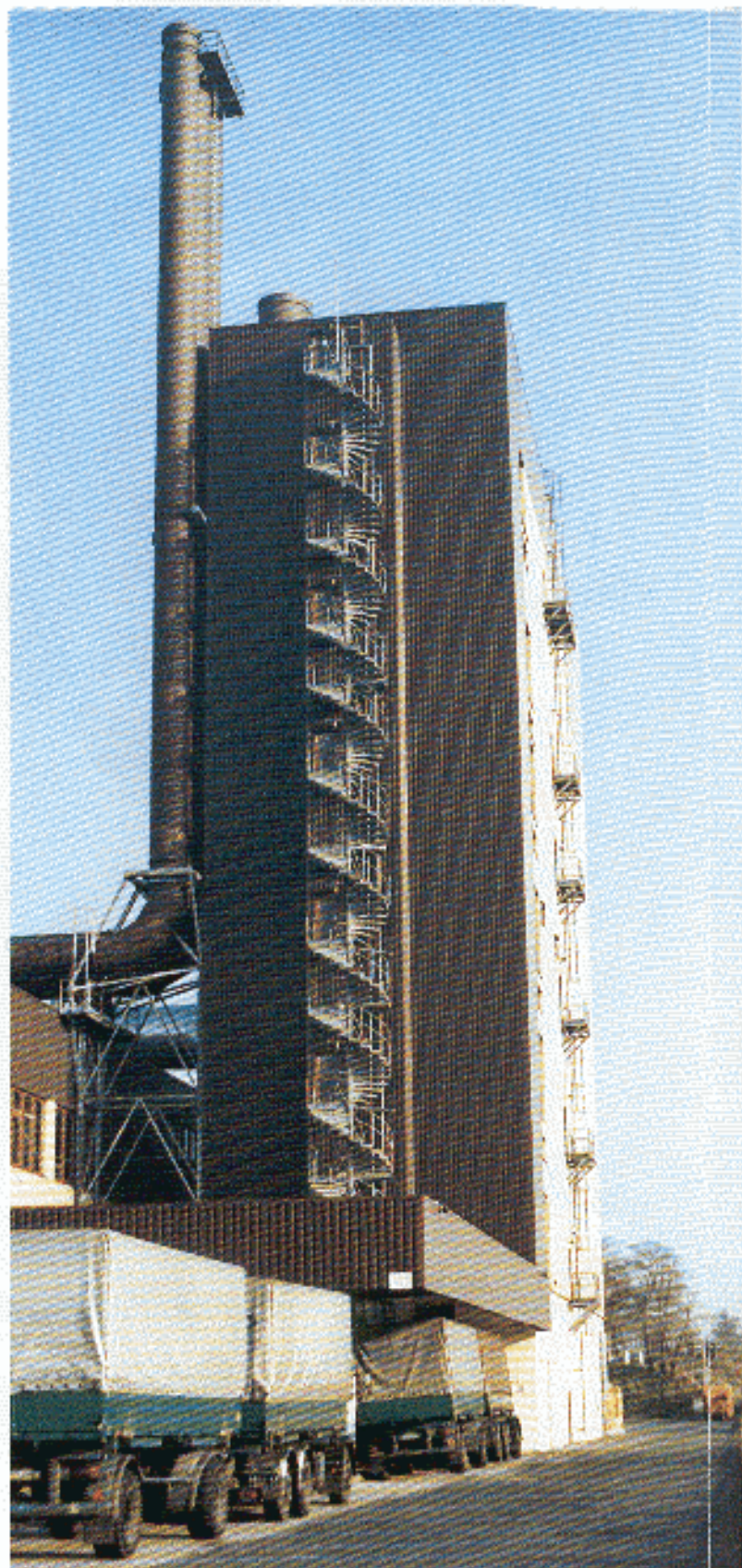
Aufgrund der hohen statischen Belastbarkeit dieser Wände können Zellen-Querschnitte ohne Zuganker bis ca. 3,0 x 3,0 m errichtet werden; die max. Zellenhöhe liegt bei über 30,0 m. Beide Wandprofile werden, ebenso wie die Ecksäulen, nur aufeinander gesteckt. Es sind keine Schraubverbindungen erforderlich. Diese Bauweise garantiert die Dichtigkeit der Zellen und verhindert Staubablagerungen auf Schraubverbindungen. Aus statischen Gründen sowie auch zur Hohlraumversiegelung werden die Eckstützen mit Beton ausgefüllt.



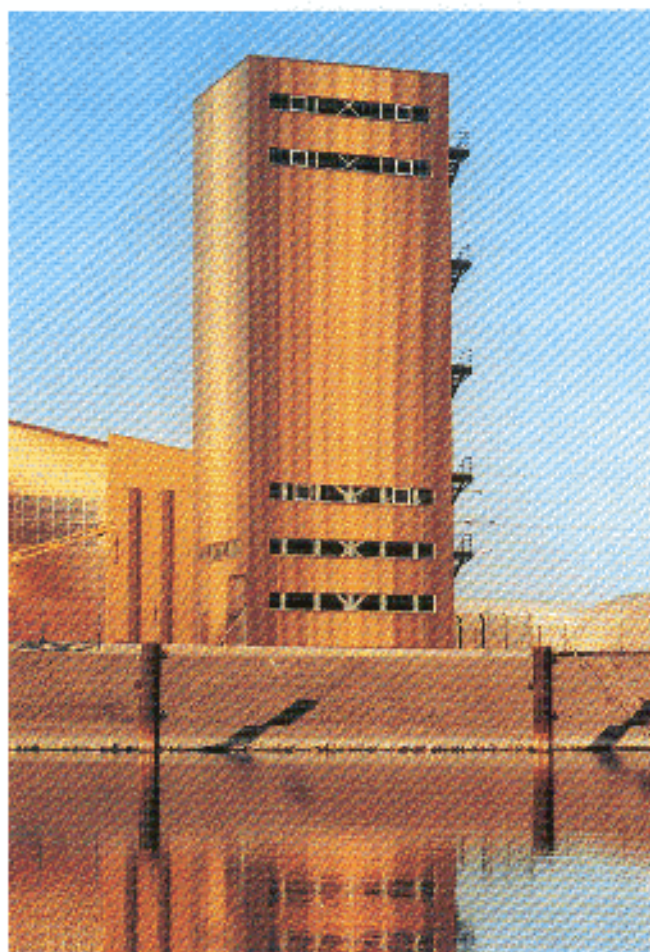
Rohkaffeestilo / Silo for Green Coffee
Fassung / capacity 450 t (Le Havre)



Rohkaffeestilo / Silo for Green Coffee
Fassung / capacity 840 t (Lille)



Rohkaffeestilo / Silo for green Coffee
Fassung / capacity 4.000 t (Berlin)



Rohkaffeesilo / Silo for Green Coffee
Fassung / capacity 1.150 t (Mainz)



Rohkaffeesilo ohne Verkleidung
Silo for Green Coffee without Covering Panels

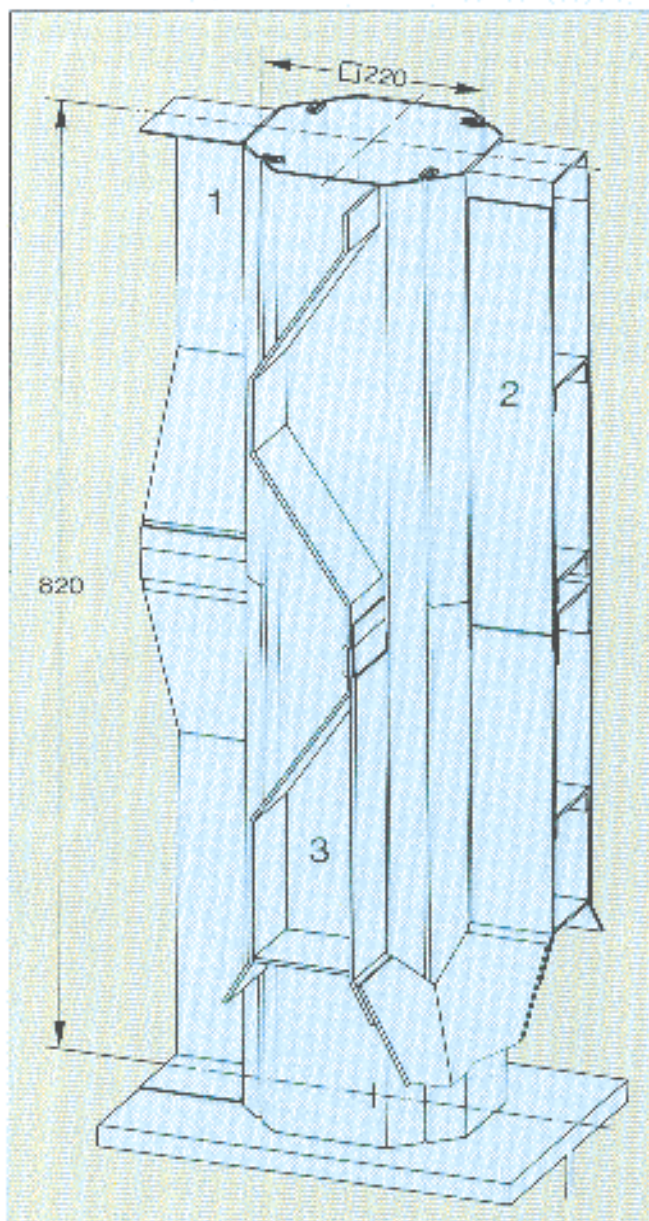
For storage of bulk products, we use silo cells of profile construction, the pre-fabricated parts of which are assembled on site. The walls of the cells are of trapezoidal shape (56 degrees from level position) for free-flowing bulk products like green coffee, roasted coffee beans, nuts and grain. We use smooth double-wall profiles for nonfree flowing goods.

Due to the optimal static load of this construction, sections with dimensions of about 3.0 x 3.0 meters can be assembled without tie bar. Cell heights of more than 30 meters are possible. The wall profiles and corner columns can be assembled without nuts and bolts. This method of construction guarantees tightness of cells and avoids sediments of dust. For reasons of statics and cavity sealing the corner columns are filled with concrete.



Rohkaffeesilo / Silo for Green Coffee
Fassung / capacity 430 t (Hamburg)

Profilwand-System Structure of Profile Wall



Wir liefern:

Siloanlagen für alle Schüttgüter
Förderanlagen, mechanisch und pneumatisch
Sackentleerungsmaschinen
Siebmaschinen
Reinigungsmaschinen
Annahme-, Dosier- und Einbrandkontrollwaagen
Mischmaschinen für Roh- und Röstkaffee
Steinauslesemaschinen
Filteranlagen
Mahlkaffee-Entgasungsbehälter
Kaffeehäutchen-Preßanlagen
Röstanlagen für Kaffee, Nüsse und Kakaobohnen
Kaffeemahlwerke
Prozess-Steuerung
Datenverarbeitung


We supply:

Silo Systems for bulk products
Conveying Equipment, mechanical and pneumatic systems
Bag Emptying Machines
Screening Machines
Cleaning Machines
Weighing Systems for green and roasted coffee and other bulk products
Mixing Machines
Destoners
Dustfilter Systems
Storage and Degassing Bins for ground coffee
Pelletizer for coffee chaff
Roasting Machines for coffee, nuts and cocoa beans
Coffee Grinders
Process Computer Control Systems
Electronic Data Processing

- 1 Oberes Profil zum Auflegen der Zellendecke oder des Daches.
Top section to be covered by cell covers or roof.
- 2 Glattwand
Smooth Wall
- 3 Unteres Wandprofil mit Trichteranschluß
Lower Wall Section with hopper connection

NEUHAUS NEOTEC Maschinen- und Anlagenbau GmbH

Fockestraße 67 · D-27777 Ganderkesee
Telefon: +49 (0)42 21 / 8 59 - 0
Telefax: +49 (0)42 21 / 8 59 10

 Ein Unternehmen der Kahl Gruppe
Member of the Kahl group

Okeelstraße 6-9 · D-21485 Reinbeck
Telefon: +49 (0)40 / 7 27 71-500
Telefax: +49 (0)40 / 7 27 71-550

Auslandsvertretungen auf Anfrage
World Agents upon request